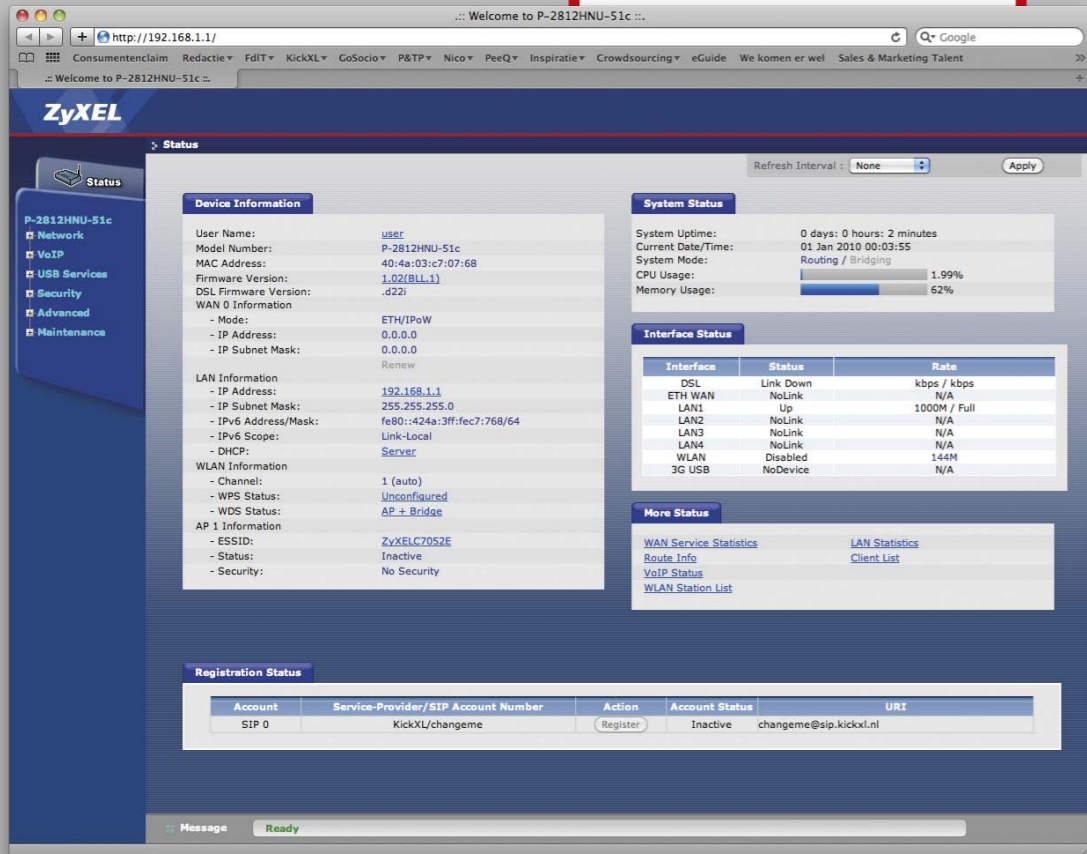


1 Ga naar de instelpagina van de glasvezelrouter
Type in de adresbalk van je browser het volgende nummer in: <http://192.168.1.1>
Vul vervolgens bij naam 'user' en bij wachtwoord 'user' in. Bevestig hierna.

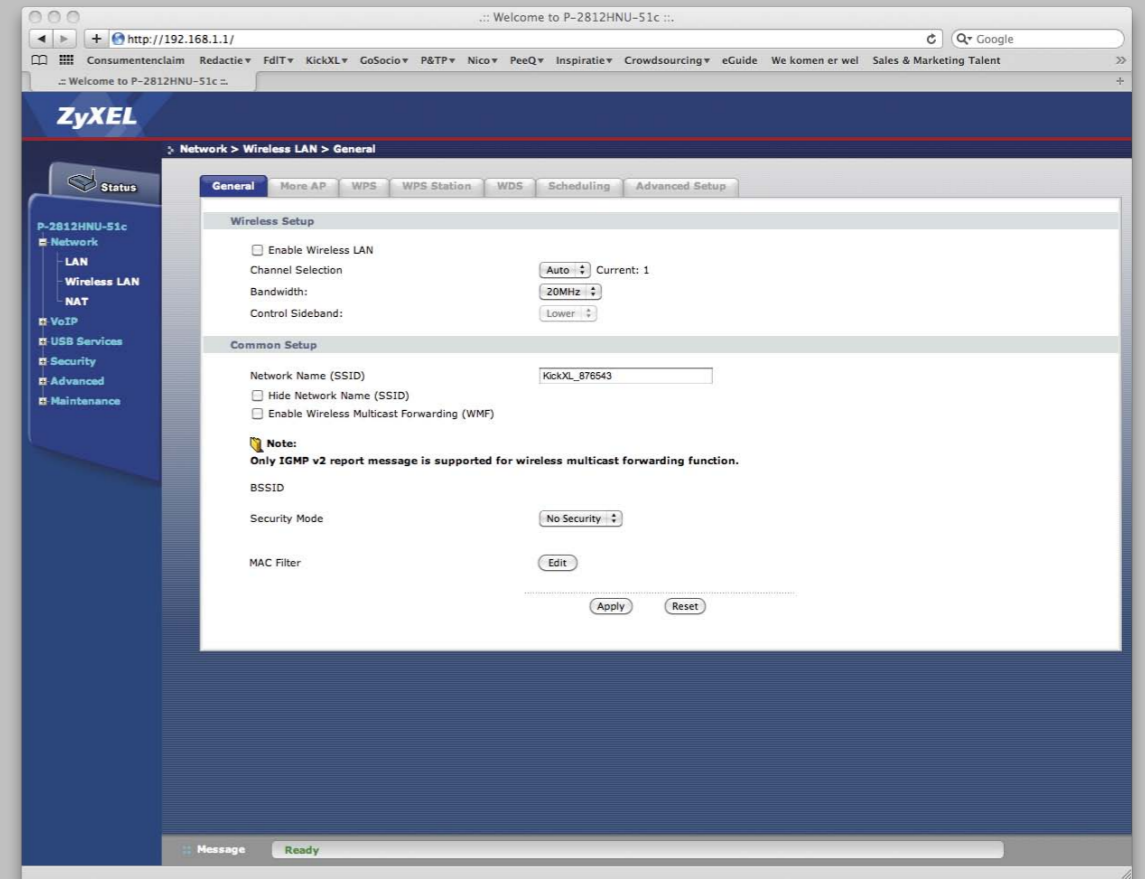
2 Je bent op de hoofdpagina van de glasvezelrouter
Kies linksboven in het menu 'Netwerk', vervolgens klik je op 'Wireless Lan'

DRAADLOOS! NETWERK INSTELLEN

LET OP!
zorg dat je computer met een ethernetkabel verbonden is aan de glasvezelrouter



Gebruik van het draadloze netwerk
Zoek met je laptop, iPhone, Galaxy-S of wat dan ook naar het zojuist ingestelde draadloze netwerk. En maak verbinding met het door jou ingestelde wachtwoord.



3 Je bent op de 'Wireless Lan' pagina van de glasvezelrouter
Wanneer je voor het eerst deze instellingen aanpast zul je de settings van de afbeelding hierboven herkennen.

4 Je kiest nu je persoonlijke instellingen
Klik als eerste de check-box aan bij 'Enable Wireless Lan'. Laat de overige instellingen in deze afdeling (Wireless Setup) ongemoeid. Vervolgens kies je bij 'Network Name (SSID)' een naam die je leuk vindt voor je draadloze netwerk. Neem verder de instellingen over zoals hieronder weergegeven. Je dient uiteraard wel je wachtwoord zorgvuldig te kiezen. Klik als laatste op 'Apply'. De instellingen worden nu geactiveerd.

