

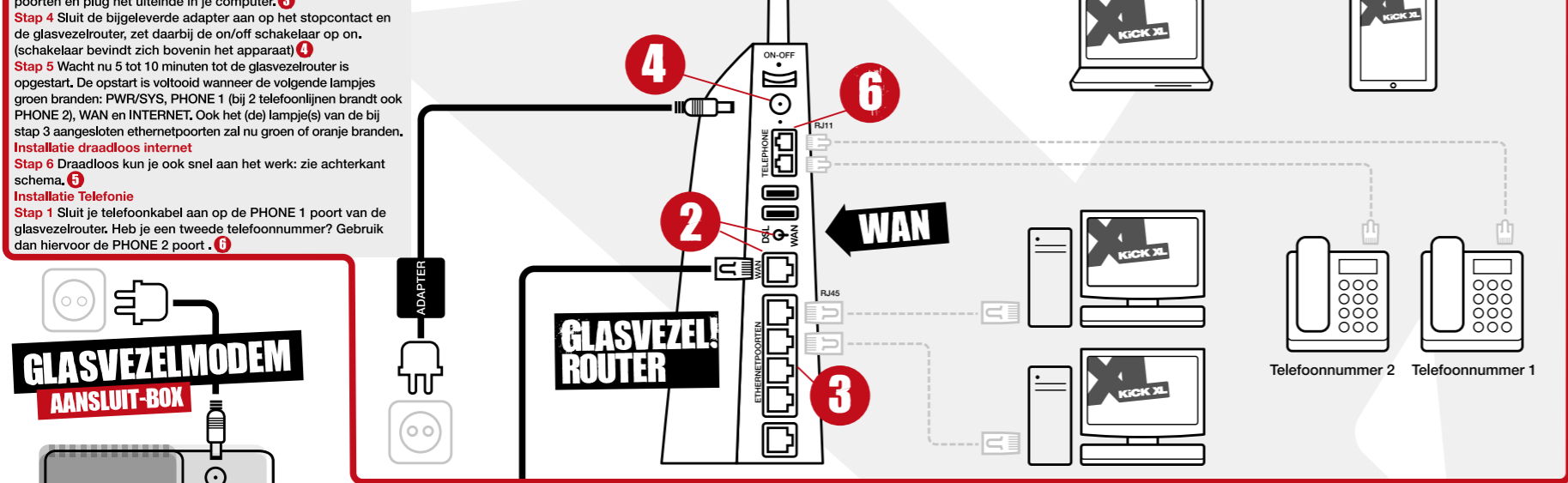
DOE-HET-ZELF INSTALLATIE

KICK XL

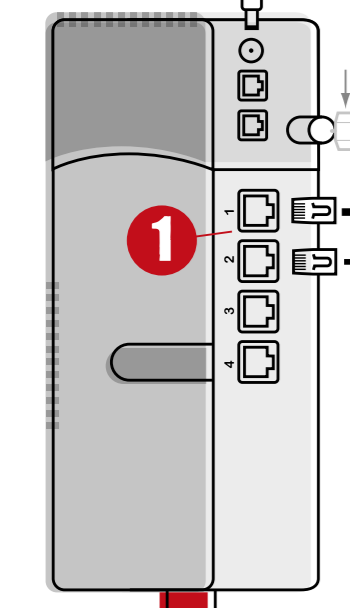
STAP A

Installatie vast internet
Stap 1 Sluit de netwerkkabel aan op poort 1 of 2 van de glasvezelmodem. (welke poort staat aangegeven op <http://my.kickx.nl>)
Stap 2 Plug het andere uiteinde van de netwerkkabel in de WAN-Poort van de glasvezelrouter. Zorg dat het knopje boven deze aansluiting altijd op WAN staat.
Stap 3 Plug nu de netwerkkabel in één van de 4 vrije ethernetpoorten en plug het uiteinde in je computer.
Stap 4 Sluit de bijgeleverde adapter aan op het stopcontact en de glasvezelrouter, zet daarbij de on/off schakelaar op on. (schakelaar bevindt zich bovenin het apparaat)
Stap 5 Wacht nu 5 tot 10 minuten tot de glasvezelrouter is opgestart. De opstart is voltooid wanneer de volgende lampjes groen branden: PWR/SYS, PHONE 1 (bij 2 telefoonlijnen brandt ook PHONE 2), WAN en INTERNET. Ook het (de) lampje(s) van de bij stap 3 aangesloten ethernetpoorten zal nu groen of oranje branden.
Installatie draadloos internet
Stap 6 Draadloos kun je ook snel aan het werk: zie achterkant schema.
Installatie Telefonie
Stap 1 Sluit je telefoonkabel aan op de PHONE 1 poort van de glasvezelrouter. Heb je een tweede telefoonnummer? Gebruik dan hiervoor de PHONE 2 poort.

INTERNET EN TELEFONIE



GLASVEZELMODEM AANSLUIT-BOX



GLASVEZEL

LEGENDA

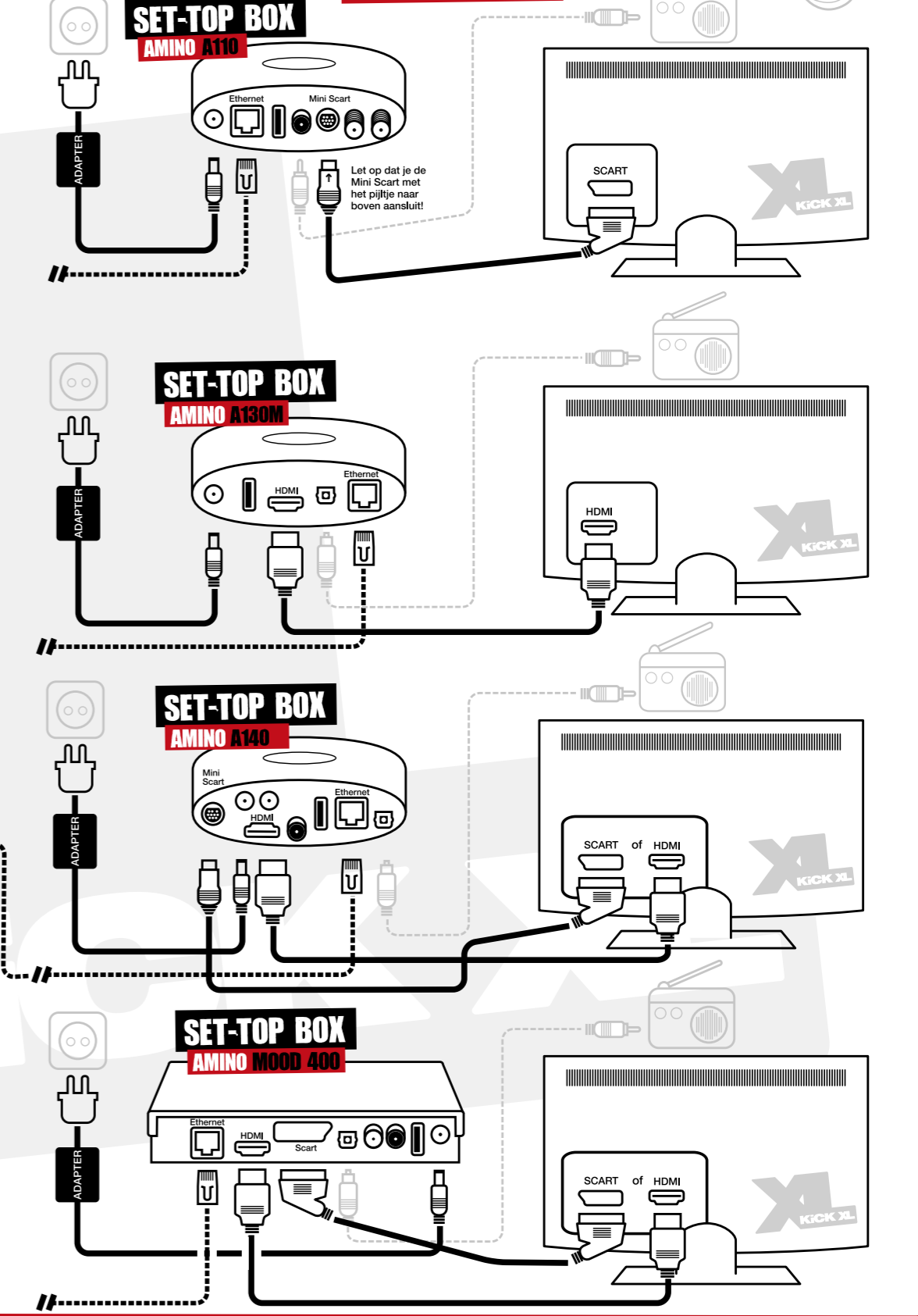
- TELEFOON!** KABEL RJ11 NIET BIJGELEVERD
- NETWERK!** KABEL RJ45
- VOEDING!** STEKKER
- OPTISCHE!** DIGITALE AUDIO NIET BIJGELEVERD
- RCA!** DIGITALE AUDIO NIET BIJGELEVERD
- MINI SCART!** ANALOG TV/AUDIO
- HDMI!** DIGITAAL TV/AUDIO
- SCART!** ANALOG TV/AUDIO
- COAX-VERLOOPJE!** AANSLUITEN HOOFD-COAXKABEL
- COAX!** AANSLUITING
- COAX!** ANALOG TV/AUDIO
- BANAAN!** GEBOGEN VRUCHT NIET BIJGELEVERD

De gestippelde kabels zijn niet bijgesloten, deze dien je zelf te verzorgen of zijn al bij je thuis aanwezig.

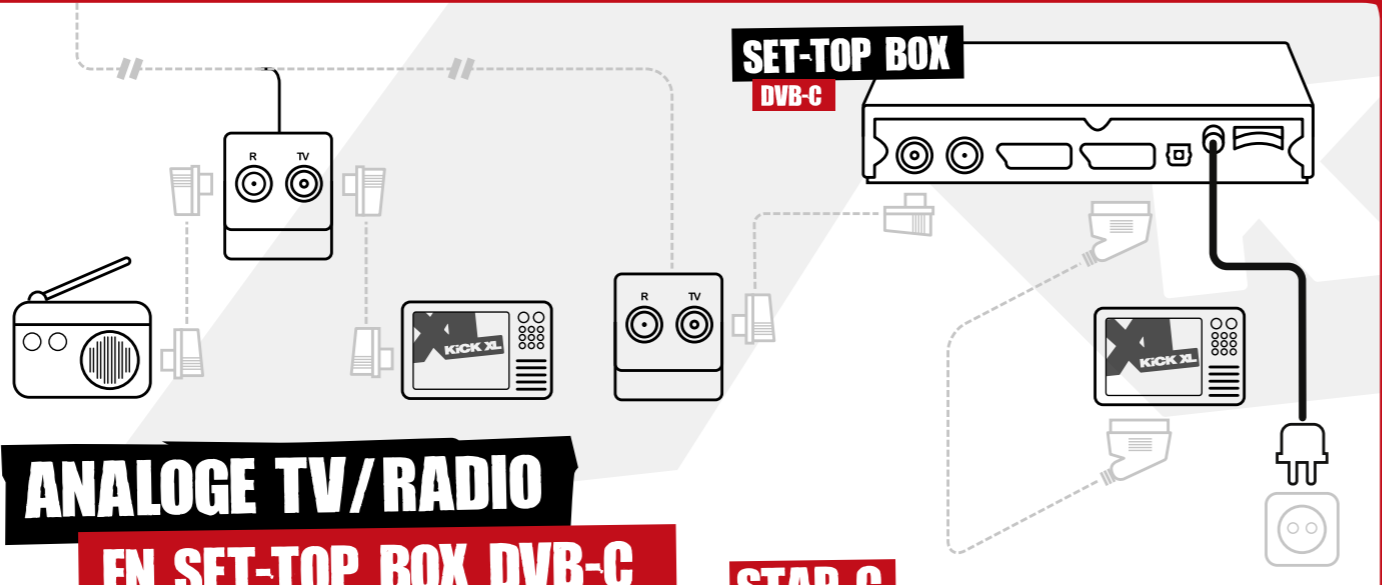
STAP B

Installatie interactieve, digitale TV en radio. Het aansluiten van de Set-Top box(en) gaat als volgt:
Stap 1 Sluit de netwerkkabel aan op poort 1 of 2 van de glasvezelmodem. (welke poort staat aangegeven op <http://my.kickx.nl>)
Stap 2 Plug het andere uiteinde van de netwerkkabel in de ethernetpoort van je Set-Top box.
Stap 3 Sluit de HDMI kabel (A130M, A140 of de Amino Mood 400) aan op de HDMI aansluiting op je TV. Heb je geen HDMI aansluiting op je TV, gebruik dan de scartaansluiting van de (A110, A140 of Amino Mood 400).
Stap 4 Sluit de bijgeleverde adapter aan op het stopcontact en de Set-Top box. Zet hem aan met de afstandsbediening.
Stap 5 Digitale radio kan je aansluiten op je geluidsinstallatie, hiervoor gebruik je de optische of de tulpaansluiting. (dit is afhankelijk van het type Set-Top box).
LET OP: Heb je meerdere Set-Top boxen die je wilt aansluiten? Volg dan het schema: "Meerdere Set-Top boxen aansluiten" of volg, wanneer het om de Set-Top box DVB-C gaat, de aanwijzingen bij "installatie analoge TV/Radio".

INTERACTIEVE, DIGITALE TV EN RADIO



ANALOGUE TV/RADIO EN SET-TOP BOX DVB-C



STAP C

Installatie analoge TV/Radio
 Sluit je hoofd-coaxkabel aan op de bovenste ronde coxaansluiting van de glasvezelmodem. Nu zal analoge TV/Radio beschikbaar zijn via de bestaande aansluitpunten in je huis. Sluit de coaxkabel tussen je TV en Radio aan op een van deze coxaansluitpunten.
Installatie SetTop box DVB-C
 Sluit de DVB-C Set-Top box aan met een coaxkabel op een van de aansluitpunten in je huis. Vervolgens kun je met een scart-kabel de DVB-C Set-Top boxen verbinden met je TV. Volg verder de installatiehandleiding van de DVB-C Set-Top box. Tijdens dit installatieproces worden er een aantal regio-specifieke codes gevraagd, deze vind je terug op <http://my.kickx.nl>.

Kom je er niet uit? Bestel een monteur via 088-4KICKXL (088-4542595, lokaal tarief)

MEERDERE SET-TOP BOXEN AANSLUITEN

Meerdere interactieve, digitale Set-Top boxen aansluiten
 Wil je meerdere Set-Top boxen aansluiten? Maak dan gebruik van een gigabit-switch. Deze is verkrijgbaar bij de computerwinkel. Sluit de gigabit-switch aan met de ethernetkabel op poort 1 of 2 van de glasvezelmodem (Welke poort staat aangegeven op <http://my.kickx.nl>). Vanaf de gigabit-switch kun je nu meerdere Set-Top boxen aansluiten met een ethernetkabel.

